

TENS A LES TEVES
MANS UN RECURS
EDUCATIU DE
"TIC TAC Educació"!



Aquest és un recurs educatiu que podeu utilitzar amb el vostre alumnat o a títol individual, però en cap cas està permès reproduir, compartir, comercialitzar o publicar a Internet sense citar l'autora o demanar-ne el consentiment.



Drets d'autor reservats

TROBA MÉS PROPOSTES A:



@tictaceducació

Moltes gràcies!



Aspectes tècnics:

- Àmbit: Lingüístic - Àrea de Llengua Catalana
- Dimensions: Expressió escrita
- Nivell: Cicle Superior d'Educació Primària
- Agrupament: Espais/Racons d'Aprenentatge o petit grup



Objectius:

- Millorar la correcció lingüística a nivell ortogràfic
- Identificar errors ortogràfics treballats
- Fomentar l'aprenentatge entre iguals

Com es prepara el material?

Per poder utilitzar aquest material amb els infants us deixo aquí unes instruccions per tal que pugueu preparar-lo fàcilment.

- Les pàgines 3 s'imprimeix a color i es plastifica. Els infants l'hauran de tenir a mà per consultar les instruccions de l'espai/racó.
- Les pàgines 4 i 5 es poden imprimir en blanc i negre a doble cara, ja que són les que utilitzaran els infants per resoldre els reptes. Necessitareu tantes còpies com infants realitzin l'activitat.
- Les pàgines 6 i 7 s'han d'imprimir en color a una cara per poder-les plastificar i retallar. Són les cartes amb les paraules que cal corregir.
- De la 8 a la 21 es corresponen amb les solucions. Cal imprimir-les a color i a doble cara, retallar-les i plastificar-les per tal que els infants les puguin consultar. Darrere de cada solució quedarà el dibuix corresponent per tal que es pugui identificar fàcilment la paraula que es busca sense veure totes les solucions.

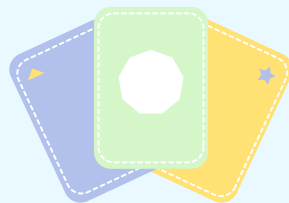


CORREGIM?

INSTRUCCIONS

1.

Agafa la primera carta de la baralla.



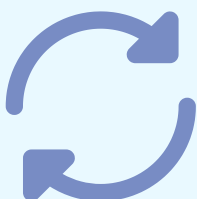
2.



Busca l'error ortogràfic de la paraula que apareix a la carta.

5.

Torna a començar!



4.

Comprova la resposta i corregeix o afegeix el que calgui al Full de registre.



ABC

3.

Corregeix la paraula i justifica la teva resposta amb la norma ortogràfica que correspongui.

Corregim?

Full de registre

Paraula incorrecta:

Paraula corregida:

Tipus de paraula: nom/verb/adjectiu
Gènere: masculí / femení
Nombre: singular / plural

Aguda, plana o esdrúixola? Per què?

Quin és l'error ortogràfic que has trobat? Justifica la teva correcció:

Paraula incorrecta:

Paraula corregida:

Tipus de paraula: nom/verb/adjectiu
Gènere: masculí / femení
Nombre: singular / plural

Aguda, plana o esdrúixola? Per què?

Quin és l'error ortogràfic que has trobat? Justifica la teva correcció:

Paraula incorrecta:

Paraula corregida:

Tipus de paraula: nom/verb/adjectiu
Gènere: masculí / femení
Nombre: singular / plural

Aguda, plana o esdrúixola? Per què?

Quin és l'error ortogràfic que has trobat? Justifica la teva correcció:

Paraula incorrecta:

Paraula corregida:

Tipus de paraula: nom/verb/adjectiu
Gènere: masculí / femení
Nombre: singular / plural

Aguda, plana o esdrúixola? Per què?

Quin és l'error ortogràfic que has trobat? Justifica la teva correcció:

Paraula incorrecta:

Paraula corregida:

Tipus de paraula: nom/verb/adjectiu
Gènere: masculí / femení
Nombre: singular / plural

Aguda, plana o esdrúixola? Per què?

Quin és l'error ortogràfic que has trobat? Justifica la teva correcció:

Paraula incorrecta:

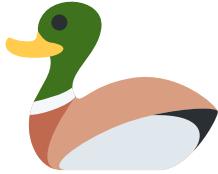
Paraula corregida:

Tipus de paraula: nom/verb/adjectiu
Gènere: masculí / femení
Nombre: singular / plural

Aguda, plana o esdrúixola? Per què?

Quin és l'error ortogràfic que has trobat? Justifica la teva correcció:

ANEC



GITARRA



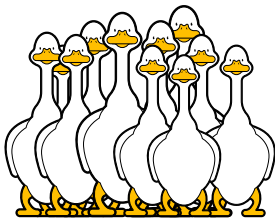
CASAS



PAJÈS



OCES



BAYAR



DEMA

FUTURE



PINGUÍ



PAISOS



PELÍCULA



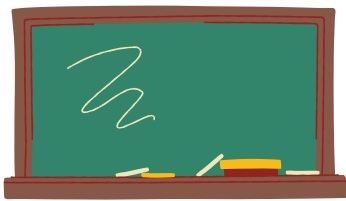
CANTABA



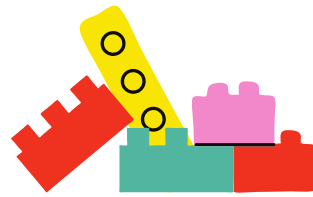
MARÓ



PISARRA



GOGUINA



COCHE



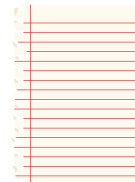
CAXA



JOC



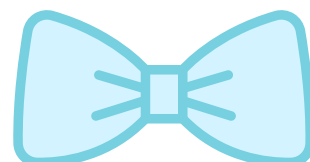
PÀJINA



MENGAR



LLAÇET



Paraula incorrecta:

MENJAR

Paraula corregida:

MENJAR

Tipus de paraula: VERB
Gènere: INFINITIU
Nombre: SINGULAR

Aguda, plana o esdrúixola? Per què?
És una paraula AGUDA perquè la síl·laba tònica està a la última posició.

Quin és l'error ortogràfic que has trobat? Justifica la teva correcció:

Quan volem aconseguir el so de la paraula "girafa" o "jota" utilitzarem la J amb les vocals "a", "o" i "u". Mentre que utilitzarem la G amb la "e" i la "i".

Així doncs, la paraula MENJAR ha d'anar amb J i no amb G.

Paraula incorrecta:

LLAÇET

Paraula corregida:

LLACET

Tipus de paraula: nom
Gènere: masculí
Nombre: singular

Aguda, plana o esdrúixola? Per què?
És una paraula AGUDA perquè la síl·laba tònica està a la última posició.

Quin és l'error ortogràfic que has trobat? Justifica la teva correcció:

La ç trencada s'utilitza quan volem aconseguir el so d'una s sorda en algunes paraules com "començar", "plaça", "llaç" o "caçar". En canvi, quan fem variants d'aquestes mateixes paraules que porten una lletra "e" o "i" després de la "ç" la canviarem per una c.

Per exemple: començar - comencem

Així doncs, la paraula LLACET ha d'anar amb c i no amb ç.

Paraula incorrecta:

PÀJINA

Paraula corregida:

PÀGINA

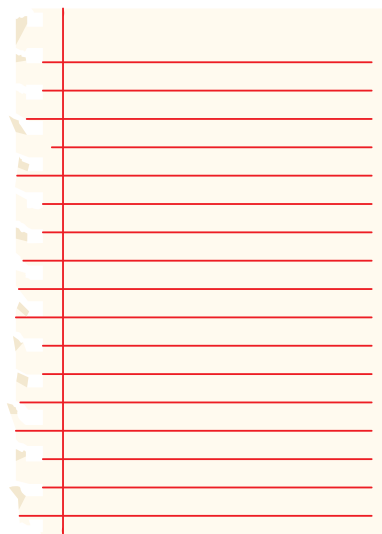
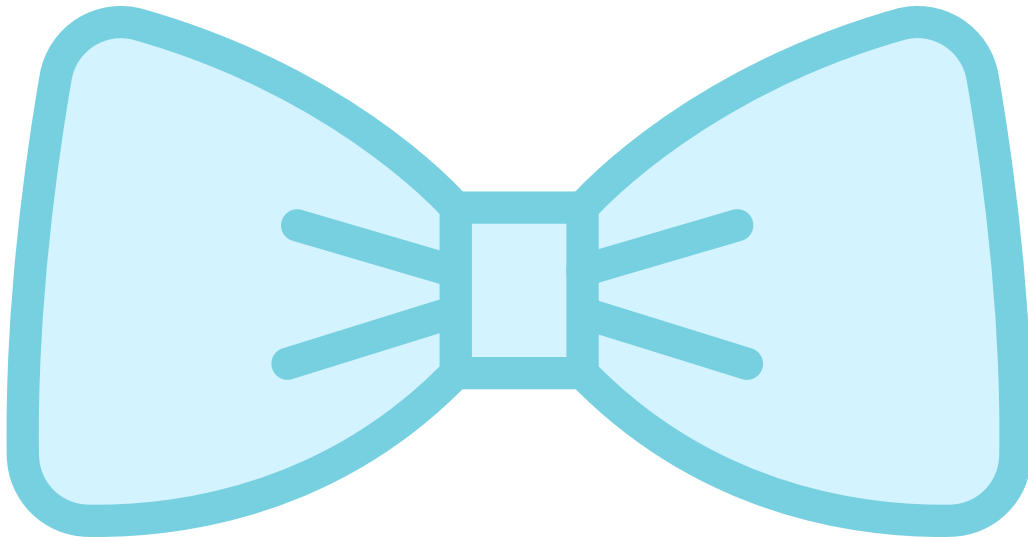
Tipus de paraula: nom
Gènere: femení
Nombre: singular

Aguda, plana o esdrúixola? Per què?
És una paraula ESDRÚIXOLA perquè la síl·laba tònica és l'antepenúltima.

Quin és l'error ortogràfic que has trobat? Justifica la teva correcció:

Quan volem aconseguir el so de la paraula "girafa" o "jota" utilitzarem la J amb les vocals "a", "o" i "u". Mentre que utilitzarem la G amb la "e" i la "i".

Així doncs, la paraula PÀGINA ha d'anar amb G i no amb J.



Paraula incorrecta:

JOC

Paraula corregida:

LLOC

Tipus de paraula: nom
Gènere: masculí
Nombre: singular

Aguda, plana o esdrúixola? Per què?
És una paraula AGUDA, ja que només té una única síl·laba (monosíl·laba).

Quin és l'error ortogràfic que has trobat? Justifica la teva correcció:

Si escrivim JOC ens referim a una activitat lúdica (en castellà direm JUEGO), en canvi, si ens volem referir a un punt del mapa (LUGAR o SITIO) ho escriurem amb LL.

Així doncs, la paraula LLOC ha d'anar amb LL i no amb J.

Paraula incorrecta:

CAXA

Paraula corregida:

CAIXA

Tipus de paraula: nom
Gènere: femení
Nombre: singular

Aguda, plana o esdrúixola? Per què?
És una paraula PLANA perquè la síl·laba tònica és la penúltima.

Quin és l'error ortogràfic que has trobat? Justifica la teva correcció:

Quan volem aconseguir el so de "XOCOLATA" entre dues vocals ho haurem d'escriure amb una "i" davant per tal de suavitzar la "x". Com per exemple, "faixa" o "baixar".

Així doncs, la paraula CAIXA ha d'anar amb IX i no amb X.

Paraula incorrecta:

COCHE

Paraula corregida:

COTXE

Tipus de paraula: nom
Gènere: masculí
Nombre: singular

Aguda, plana o esdrúixola? Per què?
És una paraula PLANA perquè la síl·laba tònica és la penúltima.

Quin és l'error ortogràfic que has trobat? Justifica la teva correcció:

En llengua castellana escriuriem "coche", però l'equivalent de la "ch" en català és "tx" o "x" depèn de si volem aconseguir un so fort o suau. Això passa també amb les paraules: "motxo" i "xemeneia".

Així doncs, la paraula COTXE ha d'anar amb TX i no amb CH.



Paraula incorrecta: **GOGUINA**

Paraula corregida: **JOGUINA**

Tipus de paraula: nom
Gènere: femení
Nombre: singular

Aguda, plana o esdrúixola? Per què?
És una paraula PLANA, ja que la síl·laba tònica és la última.

Quin és l'error ortogràfic que has trobat? Justifica la teva correcció:

Quan volem aconseguir el so de la paraula "girafa" o "jota" utilitzarem la J amb les vocals "a", "o" i "u". Mentre que utilitzarem la G amb la "e" i la "i".

Així doncs, la paraula JOGUINA ha d'anar amb J i no amb G.

Paraula incorrecta: **PISARRA**

Paraula corregida: **PISSARRA**

Tipus de paraula: nom
Gènere: femení
Nombre: singular

Aguda, plana o esdrúixola? Per què?
És una paraula PLANA perquè la síl·laba tònica és la penúltima.

Quin és l'error ortogràfic que has trobat? Justifica la teva correcció:

El so de la "s" a la paraula "pissarra" és sord i està entre vocals. Si ho escrivim amb una sola s sonaria com la paraula "casa".

Així doncs, la paraula PISSARRA ha d'anar amb SS i no amb S.

Paraula incorrecta: **MARÓ**

Paraula corregida: **MARRÓ**

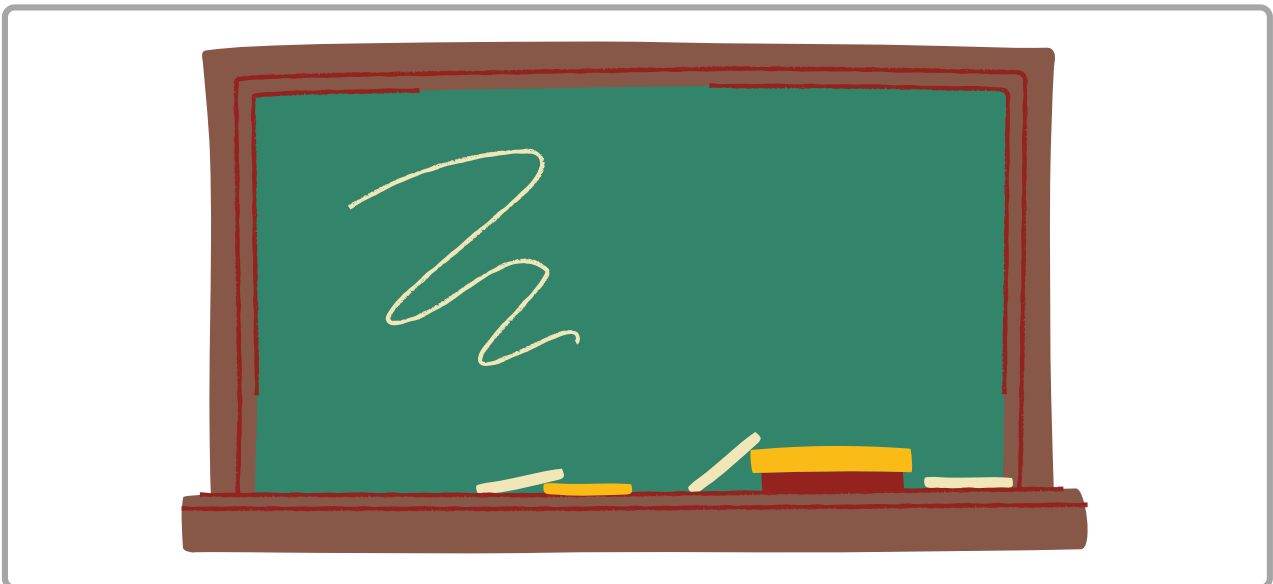
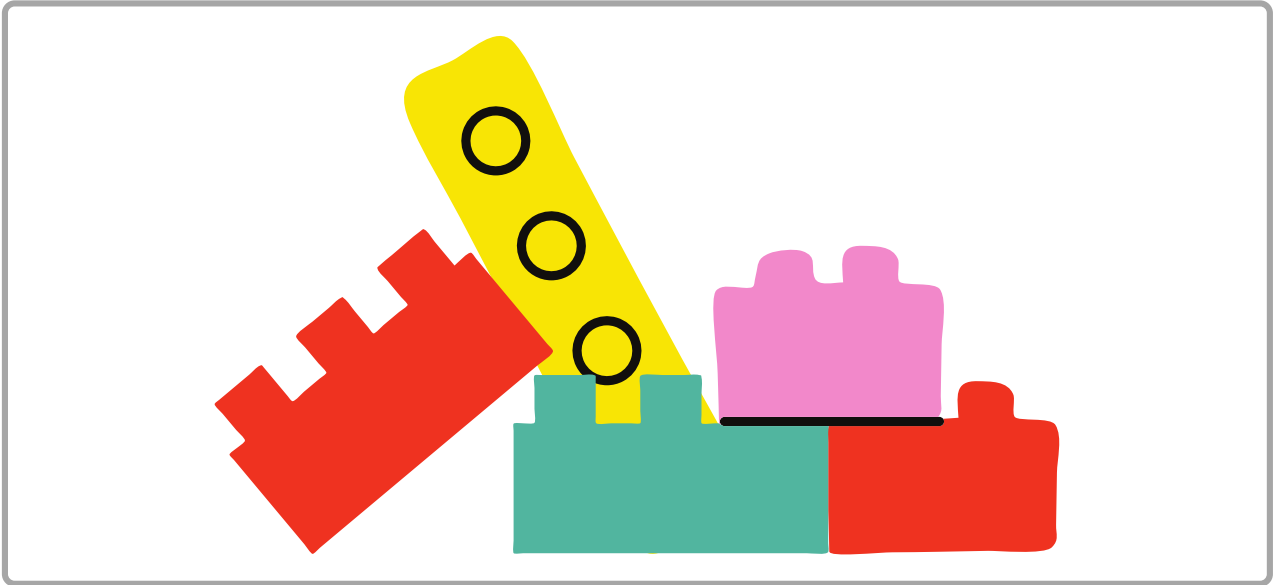
Tipus de paraula: adjectiu
Gènere: masculí
Nombre: singular

Aguda, plana o esdrúixola? Per què?
És una paraula AGUDA perquè la síl·laba tònica és la última.

Quin és l'error ortogràfic que has trobat? Justifica la teva correcció:

La lletra "r" té dos sons diferenciats. Un és el que trobem a la paraula "cara" (fluix) i l'altre és el que trobem a la paraula "roca" (fort). Si volem aconseguir el so de la "r forta" entre dues vocals haurem d'escriure "rr".

Així doncs, la paraula MARRÓ ha d'anar amb RR i no amb R.





Paraula incorrecta:

PINGUÍ

Paraula corregida:

PINGÜÍ

Tipus de paraula: nom
Gènere: masculí
Nombre: singular

Aguda, plana o esdrúixola? Per què?
És una paraula AGUDA, ja que la síl·laba tònica és la última.

Quin és l'error ortogràfic que has trobat? Justifica la teva correcció:

Si escrivim "pinguí" sense dièresi sonarà com "guitarra", sense la u. Per aconseguir que soni la "u" hi hem de posar una dièresi.

Així doncs, la paraula PINGÜÍ ha d'anar amb DIÈSERI i no amb SENSE.

Paraula incorrecta:

DEMA

Paraula corregida:

DEMÀ

Tipus de paraula: adverb
Gènere: masculí
Nombre: singular

Aguda, plana o esdrúixola? Per què?
És una paraula AGUDA perquè la síl·laba tònica és la última.

Quin és l'error ortogràfic que has trobat? Justifica la teva correcció:

La paraula "demà" és aguda acabada en vocal i, per tant s'accentua. A més a més, l'accent és obert perquè la vocal "a", en català, sempre va amb accent obert.

Així doncs, la paraula DEMÀ ha d'anar amb ACCENT A LA A.

Paraula incorrecta:

BAYAR

Paraula corregida:

BALLAR

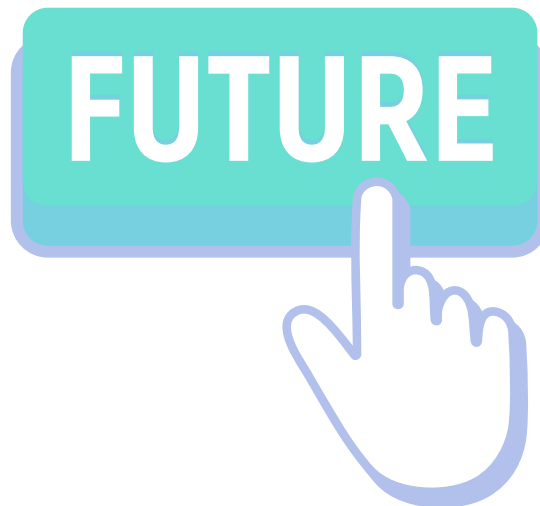
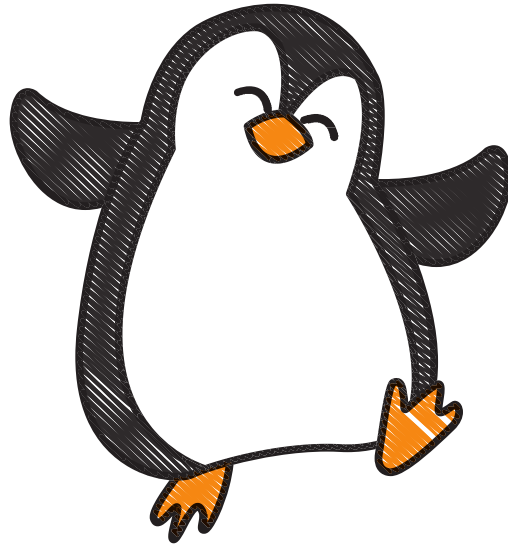
Tipus de paraula: verb
Gènere: -
Nombre: -

Aguda, plana o esdrúixola? Per què?
És una paraula AGUDA perquè la síl·laba tònica és la última.

Quin és l'error ortogràfic que has trobat? Justifica la teva correcció:

No hi ha cap norma ortogràfica que ens pugui solucionar aquest dubte, però sí la pronúncia de la llengua catalana. Molts castellanoparlants no pronuncien la "ll" correctament i això fa que tinguin problemes ortogràfics amb aquesta lletra.

Així doncs, la paraula BALLAR ha d'anar amb LL i no amb Y.



Paraula incorrecta:

OCES

Paraula corregida:

OQUES

Tipus de paraula: nom
Gènere: femení
Nombre: plural

Aguda, plana o esdrúixola? Per què?
És una paraula PLANA, ja que la síl·laba tònica és la penúltima.

Quin és l'error ortogràfic que has trobat? Justifica la teva correcció:
Si volem obtenir el so de "CASA" escriurem la lletra "c" davant de les vocals: a, o, u. Però escriurem la grafia "qu" davant de les vocals: e, i. Així doncs, sonen igual la paraula "cama" i "quiròfan".
Tot i que la paraula "oca" va amb "c", quan fem el plural de paraules femenines ho haurem d'escriure amb es. I aleshores...

La paraula OQUES ha d'anar amb QU i no amb C.

Paraula incorrecta:

PAJÈS

Paraula corregida:

PAGÈS

Tipus de paraula: nom
Gènere: masculí
Nombre: singular

Aguda, plana o esdrúixola? Per què?
És una paraula AGUDA perquè la síl·laba tònica és la última.

Quin és l'error ortogràfic que has trobat? Justifica la teva correcció:
Quan volem aconseguir el so de la paraula "girafa" o "jota" utilitzarem la J amb les vocals "a", "o" i "u". Mentre que utilitzarem la G amb la "e" i la "i".
Així doncs, la paraula PAGÈS ha d'anar amb G i no amb J.

Paraula incorrecta:

CASAS

Paraula corregida:

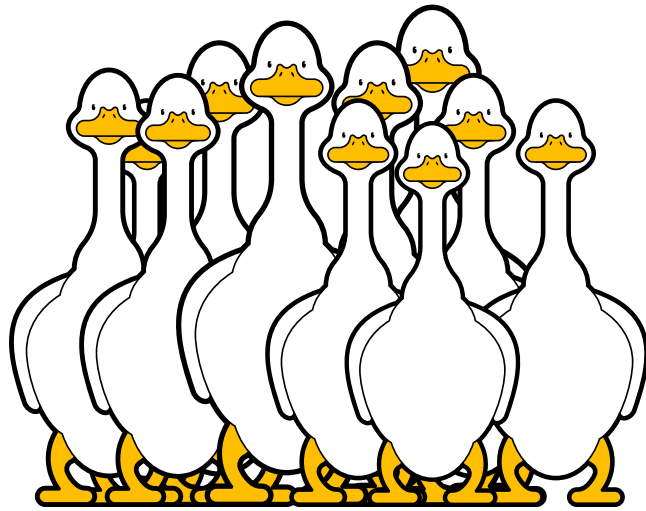
CASES

Tipus de paraula: nom
Gènere: femení
Nombre: plural

Aguda, plana o esdrúixola? Per què?
És una paraula PLANA perquè la síl·laba tònica és la penúltima.

Quin és l'error ortogràfic que has trobat? Justifica la teva correcció:
En català, els plurals femenins s'escriuen amb ES.

Així doncs, la paraula CASES ha d'anar amb ES i no amb AS.



Paraula incorrecta:

GITARRA

Paraula corregida:

GITARRA

Tipus de paraula: nom
Gènere: femení
Nombre: singular

Aguda, plana o esdrúixola? Per què?
És una paraula PLANA, ja que la síl·laba tònica és la penúltima.

Quin és l'error ortogràfic que has trobat? Justifica la teva correcció:

Si volem obtenir el so de "GAT" escriurem la lletra "g" davant de les vocals: a, o, u. Però escriurem la grafia "gu" davant de les vocals: e, i. Així doncs, sonen igual la paraula "gos" i "guerra".

Per tot això, la paraula GITARRA ha d'anar amb GU i no amb G.

Paraula incorrecta:

ANEC

Paraula corregida:

ÀNEC

Tipus de paraula: nom
Gènere: masculí
Nombre: singular

Aguda, plana o esdrúixola? Per què?
És una paraula PLANA perquè la síl·laba tònica és la penúltima.

Quin és l'error ortogràfic que has trobat? Justifica la teva correcció:

La Paraula ànec és plana i no acaba ni en vocal, ni en vocal + s, ni en -en o -in. Per tant, s'accentua! A més a més, du un accent obert perquè, en català, la lletra "a" sempre és oberta.

Així doncs, la paraula ÀNEC ha d'anar amb ACCENT.

